

The background features a gradient from light blue at the top to dark blue at the bottom. A series of concentric ovals in shades of blue and cyan are centered at the top. A set of four parallel diagonal lines, resembling musical staves, extends from the right side of the top oval down towards the bottom of the page.

Roberto Beccaceci

FRAGMENT

Invenzione per orchestra








versione di

AMEN

per coro misto a cappella

Viole

ABBREVIAZIONI E SEGNI CONVENZIONALI

| | | | | | |
|---|---|---|------------------------|---|---------------|
| pont. | sul ponticello, | tast. | sulla tastiera; | | |
| punta | alla punta; | | | | |
| SV | senza vibrare, | VL | <i>vibrato</i> lento, | | |
| V | <i>vibrato</i> normale, | VR | <i>vibrato</i> rapido. | | |
| l.v. | lasciar vibrare, | sm.to | smorzato; | | |
| N | esecuzione normale, | | | | |
| il segno: |  | indica il passaggio graduale da una modalità esecutiva ad un'altra; | | | |
| ord. | ordinario; | | | | |
| s.att. | senza far sentire l'attacco; | | | | |
| Sord. | con sordina, | S. Sord. | senza sordina; | | |
|  | corona lunga, |  | corona normale, |  | corona breve; |
| i segni: |    | indicano un comune livello dinamico di tutte le parti prive di indicazione propria. | | | |

AVVERTENZA

I segni di alterazione hanno valore - esclusivamente - nell'ambito della misura e del singolo pentagramma cui si riferiscono.

Durata: 6' ca.

Viola

FRAGMENT

Invenzione per orchestra

versione di *AMEN*, per coro misto a cappella

R. Beccaceci
(2005)

Adagio

♩ = 46 ca.

2 sole

S. Sord. 

Viola

Sord. 

le altre
(divise a 2)

Sord. 

pont. - punta (tremolo fittissimo; quasi glissando)

ppp sempre
assolutamente uniforme e al limite dell'impercettibile; come una bruma indistinta

A

4

le altre
(div. a 2)

B

7

le altre
(div. a 2)

10

le altre
(div. a 2)

13

2. sola

continuando i V.ni soli

poco più che *mp*

mp

le altre
(div. a 2)

16

2. sola

liev.

mp

mf

le altre
(div. a 2)

19

2. sola

mf

f

le altre
(div. a 2)

D

a 2 *sfzp* subito senza diminuire

22

2 sole

le altre
(div. a 2)

ppp

pont.

25

2 sole

le altre
(div. a 2)

rit. molto e con estrema gradualità

29

2 sole

le altre
(div. a 2)

(p) *pppp*

ppp *pppp*

Allegro

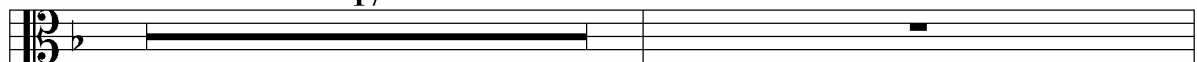
♩ = 138 ca.

E

33-49

S. Sord.

17



F

51-56

57-62



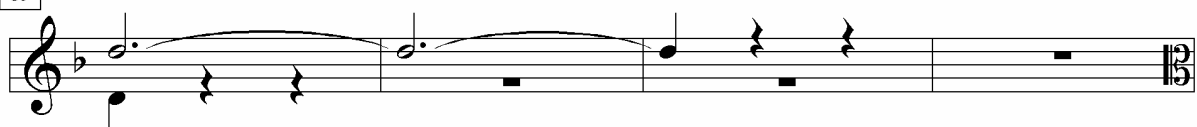
ff

G

65



69



f *mf*

73

unite



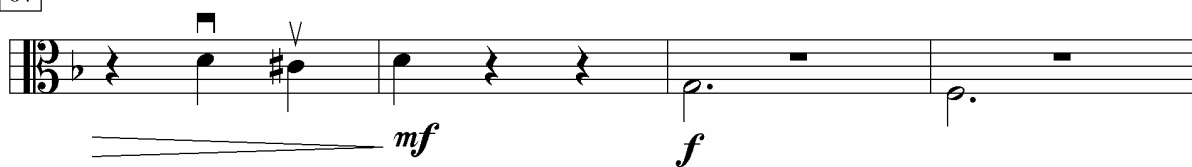
ff *f*

H

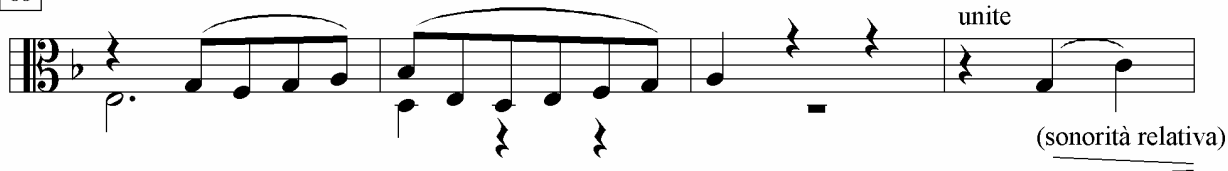
80



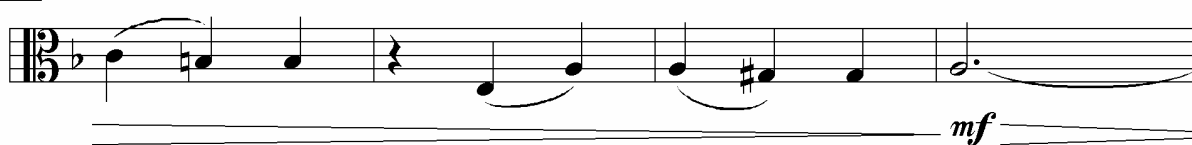
84



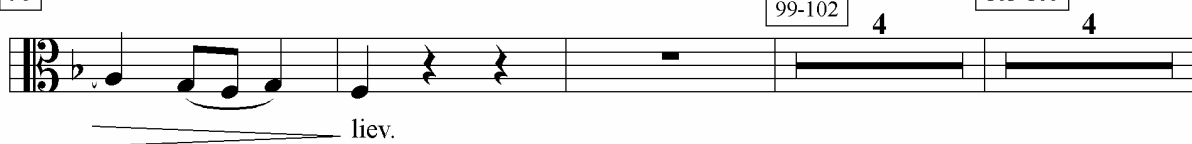
88



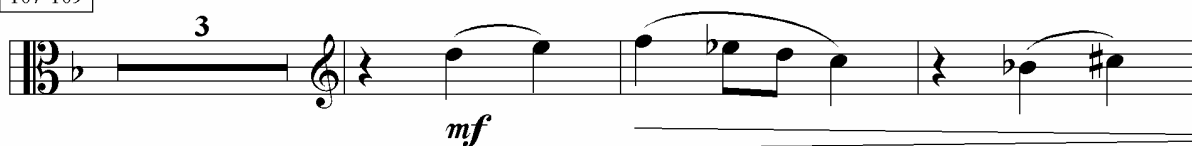
92



96



107-109



113



118



L

123

p

127

divise

p

via via sempre più confuso e nebuloso; come all'inizio

131

N

135

p sempre senza diminuire
II tast. fino al termine

rit. sensibilmente e molto gradualmente

M

138

pp

142

146

pont.

ppp

150 *ppp*

tast. - punta
pp s.att. *ppp*

Adagio (tempo iniziale)

rit.

154-156 **N** 3 157-159 3

Lentissimo

♩ = 27 ca.

161 div. a 3
N - VL

ppp *mp* *p* *f*

167 VR

mf *ffff*